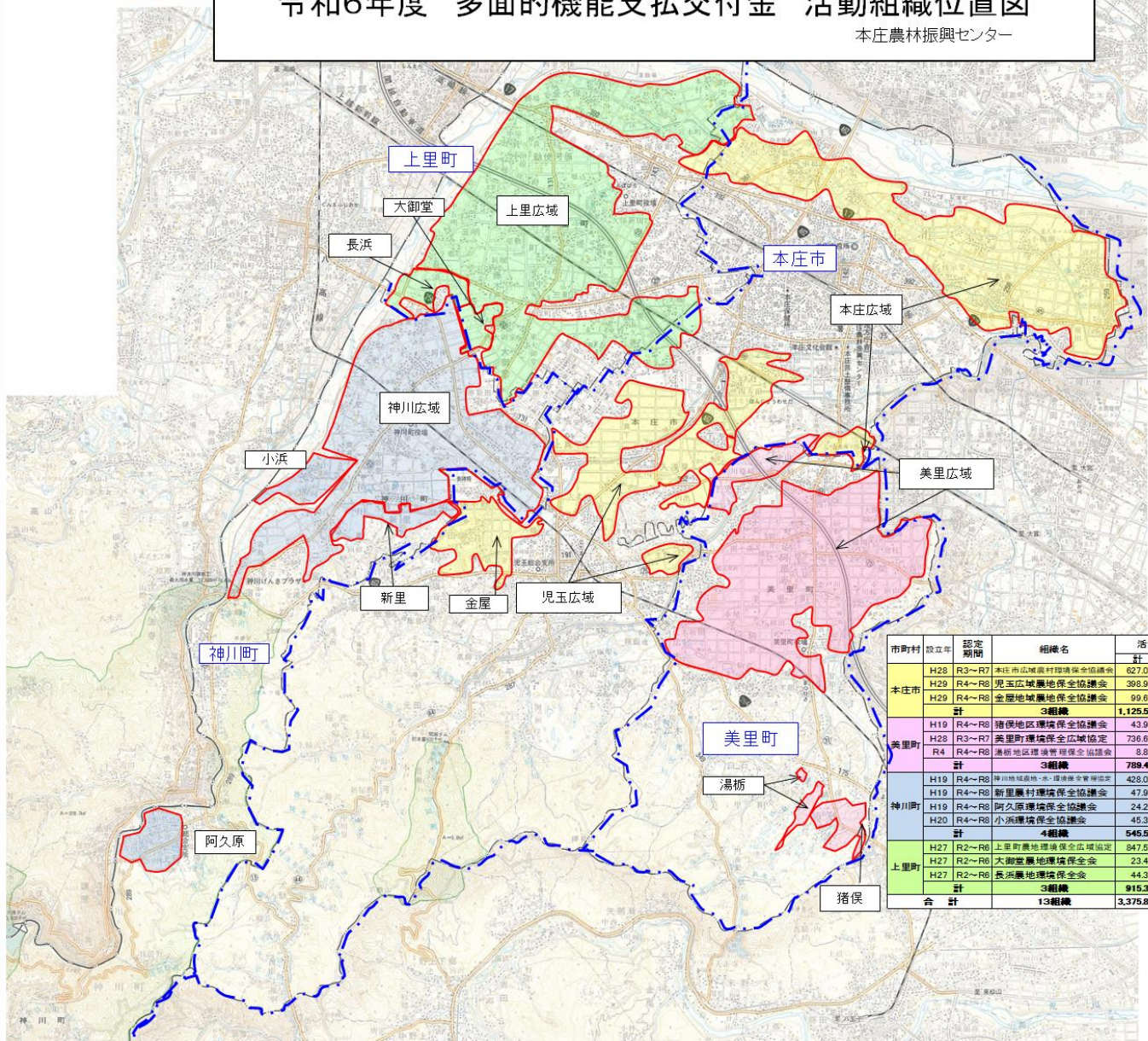


令和6年度 多面的機能支払交付金 活動組織位置図

本庄農林振興センター



市町村	設立年	認定 期間	組織名	活動農用地面積 (ha)			備 考
				計	畑	圃	
本庄市	H28	R3~R7	本庄市広域農村環境保全協議会	627.00	227.36	399.64	上里町分含む
	H29	R4~R8	児玉広域農地保全協議会	398.96	293.53	105.43	
	H29	R4~R8	金屋地域農地保全協議会	99.60	62.37	37.23	
			3組織	1,125.56	583.26	542.30	
美里町	H19	R4~R8	猪俣地区環境保全協議会	43.95	12.18	31.77	
	H28	R3~R7	美里町環境保全広域協定	736.69	604.25	232.44	
	R4	R4~R8	湯柄地区環境管理保全協議会	8.80	3.28	5.52	
			3組織	789.44	519.71	269.73	
神川町	H19	R4~R8	神川地域農地・水・環境保全管理協議会	428.00	132.00	296.00	
	H19	R4~R8	新里農村環境保全協議会	47.93	47.93	0.00	
	H19	R4~R8	阿久原環境保全協議会	24.23	0.00	24.23	
	H20	R4~R8	小浜環境保全協議会	45.34	43.61	1.73	
		4組織	545.50	223.54	321.96		
上里町	H27	R2~R6	上里町農地環境保全広域協定	847.57	237.03	610.54	本庄市・神川町分含む
	H27	R2~R6	大御堂農地環境保全会	23.44	14.35	9.09	
	H27	R2~R6	長浜農地環境保全会	44.35	21.46	22.89	
		3組織	915.36	272.84	642.52		
合 計			13組織	3,375.86	1,599.35	1,776.51	