

ふりがな 活動組織名	わかみこちょうかいちいきしげんほぜんきょうぎかい 若御子町会地域資源保全協議会				活動開始 年度	令和3年度
ふりがな 所在地	ちちぶしあらかわかみたの 秩父市荒川上田野				現活動期間	R3～R7
交付金額 (基本)	農地維持	683,400 円	資源向上 (共同)	0 円	資源向上 (長寿命化)	0 円

※交付額は、交付単価に基づいた金額を記入します。

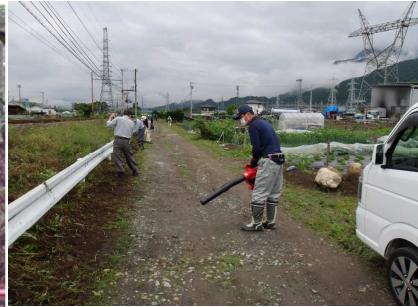
若御子町会は荒川地区の中でも最も市街化が進んだ地区のひとつです。大きな圃場があるわけではなく、ある程度の大きさの畑と家が混在しています。その為管理に手間が掛かってしまい、遊休農地が増加しています。また、鳥獣害も多く発生し、特にサルとシカの被害が多いため地域で鳥獣防除柵の管理を行っています。

また、通行の支障となる為地域住民と協力して農地法面の草刈り等を行い、農地を適正に管理している。

活動対象の農地では農事組合法人「ちちぶあらかわ」が主にそばの作付を行っており、それが地域の特産品となっており、地域と自治体、「ちちぶあらかわ」の三者で協力して農地を活用する事が出来る環境づくりを整えています。



(広域防護柵管理作業)



(草刈作業その1)



(草刈作業その2)

今後の活動として、市街化が進んできている中でも効率的に農業がおこなえるように農道や法面の管理を行うとともに、地域の最大の問題である鳥獣害対策にも力を入れていきたいと考えています。近隣の町会や自治体と協力して鳥獣害対策を進めていくとともに遊休農地対策や所有者不明地の解消に努めていきたいと思っています。

【認定の対象となる資源の状況】

田	畑	草地	用水路 (開水路)	用水路 (パイプライン)	排水路	防護柵		農道	
ha	34.17 ha	ha	m	m	m	2,400	m	6,400	m

【活動組織の構成員】

農業者	: 50 人	主な構成 団体名	若御子町会
非農業者	: 2 人		