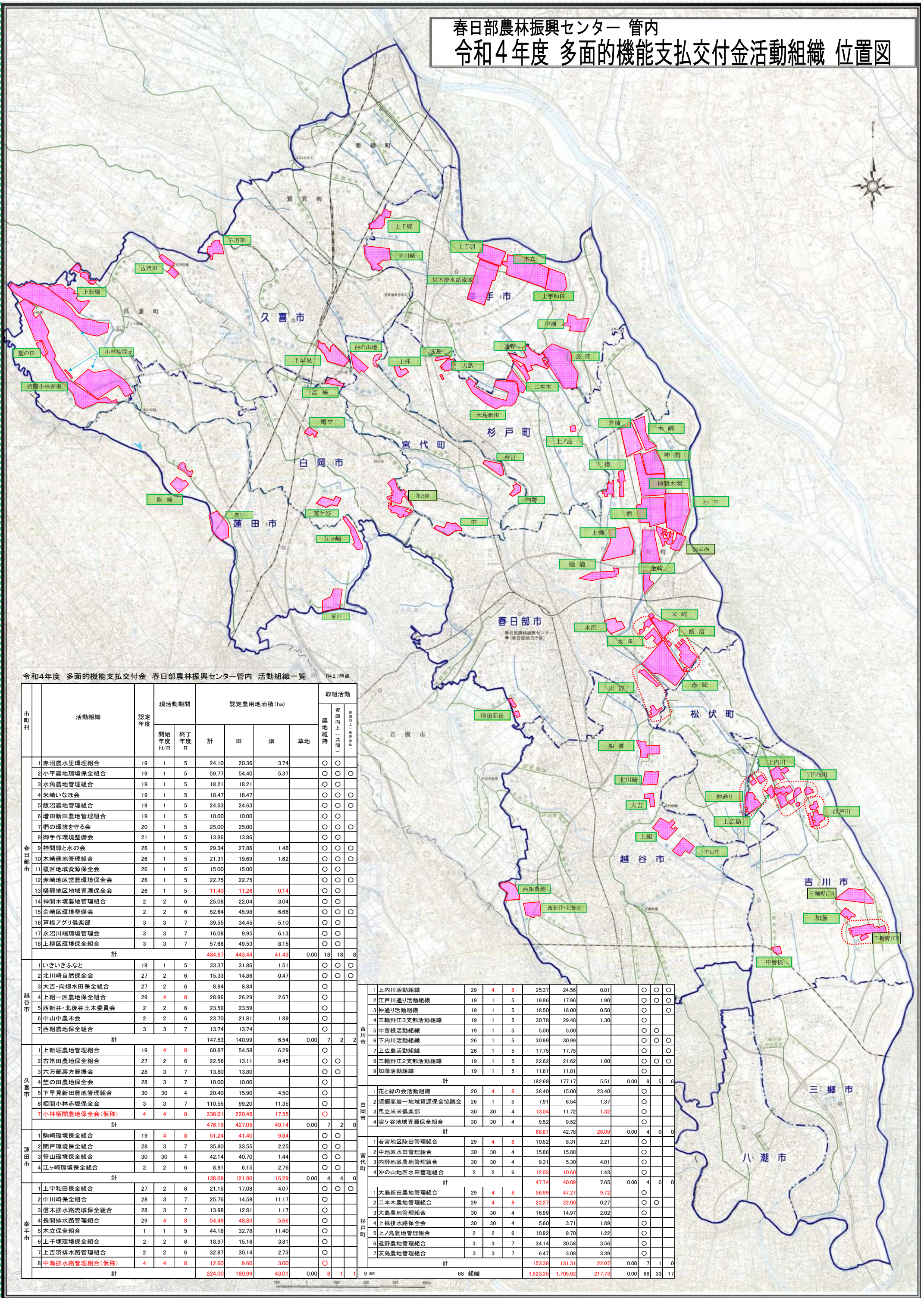


春日部農林振興センター 管内
令和4年度 多面的機能支払交付金活動組織 位置図



令和4年度 多面的機能支払交付金 春日部農林振興センター管内 活動組織一覧 R4.2.1時点

市町村	活動組織	認定年度	現活動期間		認定農用地面積 (ha)			取組活動	
			開始年度 H/R	終了年度 R	計	田	畑	草地	農地維持
春日部市	1 赤沼農水環境組合	19	1	5	24.10	20.36	3.74	○	○
	2 小平農地環境保全組合	19	1	5	59.77	54.40	5.37	○	○
	3 水角農地管理組合	19	1	5	18.21	18.21		○	○
	4 米崎いなほ会	19	1	5	18.47	18.47		○	○
	5 飯沼農地管理組合	19	1	5	24.63	24.63		○	○
	6 増田新田農地管理組合	19	1	5	10.00	10.00		○	○
	7 門の環境を守る会	20	1	5	25.00	25.00		○	○
	8 御手作環境整備会	21	1	5	13.86	13.86		○	○
	9 神間緑と水の会	26	1	5	29.34	27.86	1.48	○	○
	10 木崎農地管理組合	26	1	5	21.31	19.69	1.62	○	○
	11 榎区地域資源保全会	26	1	5	15.00	15.00		○	○
	12 赤崎地区管農環境保全会	26	1	5	22.75	22.75		○	○
	13 榎龍地区地域資源保全会	26	1	5	11.40	11.26	0.14	○	○
	14 神間木塚農地管理組合	2	2	6	25.08	22.04	3.04	○	○
	15 金崎区環境整備会	2	2	6	52.64	45.98	6.66	○	○
	16 芦橋アグリ倶楽部	3	3	7	39.55	34.45	5.10	○	○
	17 永沼川端環境管理会	3	3	7	16.08	9.95	6.13	○	○
	18 上柳区環境保全組合	3	3	7	57.68	49.53	8.15	○	○
計					484.87	443.44	41.43	0.00	18 18 8
越谷市	1 いきいきふなと	19	1	5	33.37	31.86	1.51	○	○
	2 北川崎自然保全会	27	2	6	15.33	14.86	0.47	○	○
	3 大吉・向畑水田保全組合	27	2	6	8.94	8.94		○	○
	4 上組一區農地保全組合	29	4	8	28.96	26.29	2.67	○	○
	5 西新井・北後谷土木委員会	2	2	6	23.59	23.59		○	○
	6 中山中農木会	2	2	6	23.70	21.81	1.89	○	○
	7 西組農地保全組合	3	3	7	13.74	13.74		○	○
計					147.53	140.99	6.54	0.00	7 2 2
久喜市	1 上新郷農地管理組合	19	4	8	60.87	54.58	6.29	○	○
	2 古沢農地保全組合	27	2	6	22.56	13.11	9.45	○	○
	3 六万部裏方農振会	28	3	7	13.80	13.80		○	○
	4 埜の田農地保全会	28	3	7	10.00	10.00		○	○
	5 下早見新田農地管理組合	30	30	4	20.40	15.90	4.50	○	○
	6 栢間小林赤堀保全会	3	3	7	110.55	99.20	11.35	○	○
	7 小林栢間農地保全会(仮称)	4	4	8	238.01	220.46	17.55	○	○
計					476.19	427.05	49.14	0.00	7 2 0
蓮田市	1 駒崎環境保全組合	19	4	8	51.24	41.40	9.84	○	○
	2 間戸環境保全組合	28	3	7	35.80	33.55	2.25	○	○
	3 笹山環境保全組合	30	30	4	42.14	40.70	1.44	○	○
	4 江ヶ崎環境保全組合	2	2	6	8.91	6.15	2.76	○	○
計					138.09	121.80	16.29	0.00	4 4 0
春日部市	1 上野和地保全組合	27	2	6	21.15	17.08	4.07	○	○
	2 中川崎保全組合	28	3	7	25.76	14.59	11.17	○	○
	3 信木排水流域保全組合	28	3	7	13.98	12.81	1.17	○	○
	4 長間排水路管理組合	29	4	8	54.49	48.83	5.66	○	○
	5 木立保全組合	1	1	5	44.18	32.78	11.40	○	○
	6 上千塚環境保全組合	2	2	6	18.97	15.16	3.81	○	○
	7 上吉羽排水路管理組合	2	2	6	32.87	30.14	2.73	○	○
	8 中瀬排水路管理組合(仮称)	4	4	8	12.60	9.60	3.00	○	○
計					224.00	180.99	43.01	0.00	8 1 1

1 上内川活動組織	29	4	8	25.37	24.56	0.81	○	○	○	
2 江戸川通り活動組織	19	1	5	19.86	17.96	1.90	○	○	○	
3 仲通り活動組織	19	1	5	18.50	18.00	0.50	○	○	○	
4 三輪野江3支部活動組織	19	1	5	30.78	29.48	1.30	○	○	○	
5 中曾根活動組織	19	1	5	5.00	5.00		○	○	○	
6 下内川活動組織	26	1	5	30.99	30.99		○	○	○	
7 上広島活動組織	26	1	5	17.75	17.75		○	○	○	
8 三輪野江2支部活動組織	19	1	5	22.62	21.62	1.00	○	○	○	
9 加藤活動組織	19	1	5	11.81	11.81		○	○	○	
計					182.88	177.17	5.51	0.00	9 5 6	
1 花と緑の会活動組織	20	4	8	38.40	15.00	23.40	○	○	○	
2 須郷高岩一地域資源保全協議会	26	1	5	7.91	6.54	1.37	○	○	○	
3 馬立米米倶楽部	30	30	4	13.04	11.72	1.32	○	○	○	
4 美ヶ谷地域資源保全組合	30	30	4	9.52	9.52		○	○	○	
計					68.87	42.78	26.09	0.00	4 0 0	
1 若宮地区陸田管理組合	29	4	8	10.52	8.31	2.21	○	○	○	
2 中地区水田管理組合	30	30	4	15.88	15.88		○	○	○	
3 内野地区農地管理組合	30	30	4	9.31	5.30	4.01	○	○	○	
4 沖の山地区水田管理組合	2	2	6	12.03	10.60	1.43	○	○	○	
計					47.74	40.09	7.65	0.00	4 0 0	
1 大島新田農地管理組合	29	4	8	56.99	47.27	9.72	○	○	○	
2 二本木農地管理組合	29	4	8	22.27	22.00	0.27	○	○	○	
3 大島農地管理組合	30	30	4	16.99	14.97	2.02	○	○	○	
4 上株排水路保全会	30	30	4	5.60	3.71	1.89	○	○	○	
5 上ノ島農地管理組合	2	2	6	10.92	9.70	1.22	○	○	○	
6 湯野農地管理組合	3	3	7	34.14	30.58	3.56	○	○	○	
7 茨島農地管理組合	3	3	7	6.47	3.08	3.39	○	○	○	
計					153.38	131.31	22.07	0.00	7 1 0	
計					68 組織	1,923.35	1,705.82	217.73	0.00	88 33 17