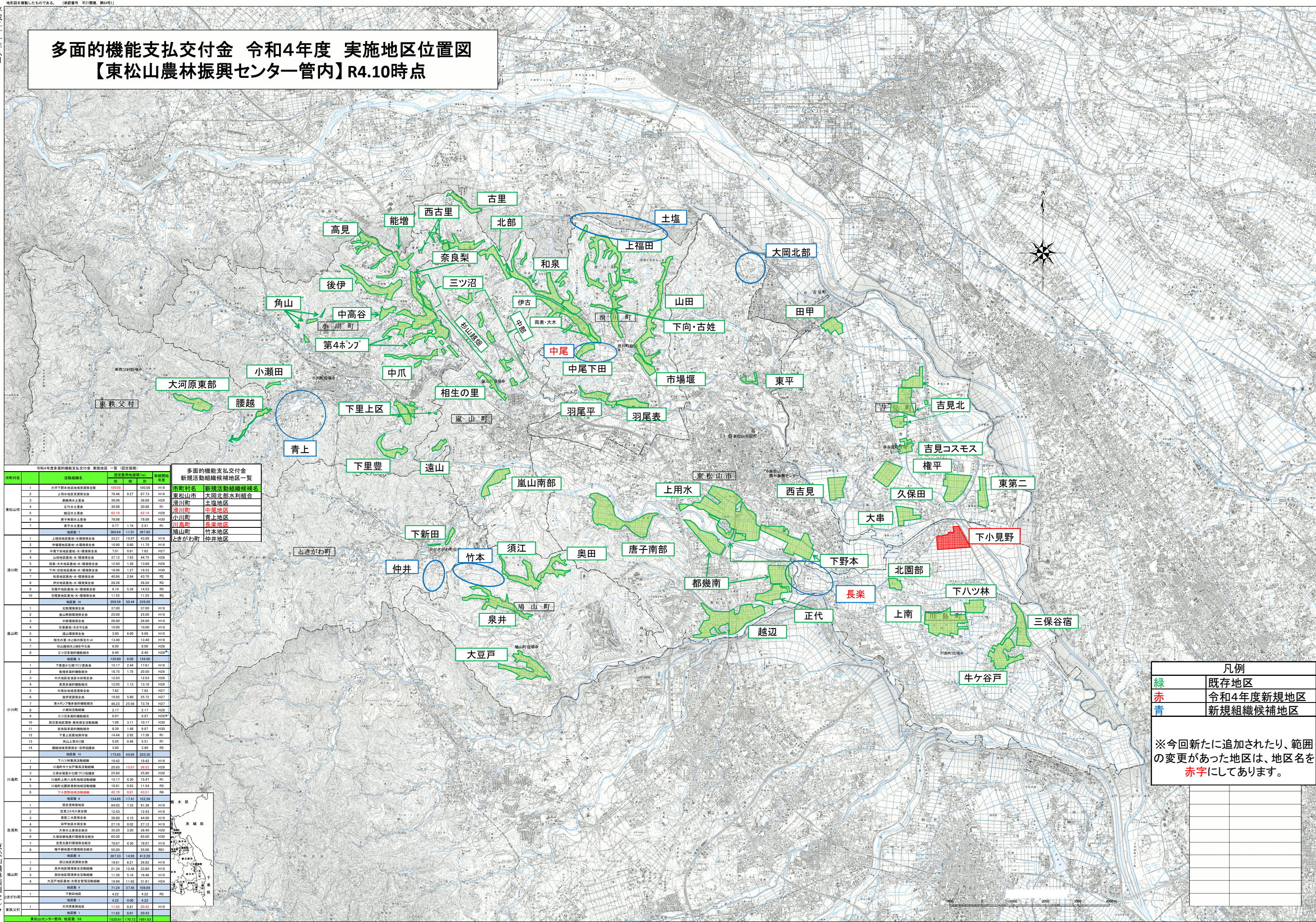


多面的機能支払交付金 令和4年度 実施地区位置図 【東松山農林振興センター管内】R4.10時点



市町村名	活動組織名	認定交付金総額(万円)	活動開始年度	
東松山市	1 大字下野木地区地域振興保全会	100.25	H19	
	2 上野木地区農林振興保全会	78.45	H19	
	3 新藤水地区農林振興保全会	36.08	H26	
	4 正代水地区農林振興保全会	30.98	R1	
	5 藤原水地区農林振興保全会	62.19	H29	
	6 香子南水地区農林振興保全会	78.08	H30	
	7 東平水地区農林振興保全会	0.77	R1	
地区数	7	397.65		
滑川町	1 上野田地区農林水産振興保全会	33.21	H19	
	2 中野地区農林水産振興保全会	10.00	H19	
	3 中野下地区農林水産振興保全会	7.01	H27	
	4 山形地区農林水産振興保全会	37.12	H28	
	5 高妻・大木地区農林水産振興保全会	12.40	H29	
	6 下向・古姓地区農林水産振興保全会	18.06	H30	
	7 和泉地区農林水産振興保全会	40.85	R2	
	8 伊古地区農林水産振興保全会	28.26	R3	
	9 羽尾平地区農林水産振興保全会	9.19	R3	
	10 羽尾表地区農林水産振興保全会	11.25	R3	
地区数	10	239.00		
嵐山町	1 北野地区農林水産振興保全会	37.00	H19	
	2 嵐山南地区農林水産振興保全会	25.00	H19	
	3 中野地区農林水産振興保全会	26.00	H19	
	4 吉原地区農林水産振興保全会	10.00	H19	
	5 遠山地区農林水産振興保全会	3.00	H19	
	6 橋本地区農林水産振興保全会	13.40	H19	
7 和泉地区農林水産振興保全会	8.20	H28		
8 大字下野木地区農林水産振興保全会	8.40	H28		
地区数	8	136.80		
小川町	1 下野木地区農林水産振興保全会	15.17	H19	
	2 新藤水地区農林水産振興保全会	18.75	H26	
	3 中野地区農林水産振興保全会	12.03	H26	
	4 高妻地区農林水産振興保全会	12.05	H26	
	5 中野地区農林水産振興保全会	7.62	H27	
	6 藤原地区農林水産振興保全会	19.92	H27	
	7 藤原地区農林水産振興保全会	46.23	H27	
	8 小川町農林水産振興保全会	2.17	H28	
	9 三ツ沼地区農林水産振興保全会	0.97	H28	
	10 西吉見地区農林水産振興保全会	7.06	H30	
	11 高妻地区農林水産振興保全会	8.29	H30	
	12 下野木地区農林水産振興保全会	14.44	R1	
	13 嵐山地区農林水産振興保全会	5.05	R1	
	14 藤原地区農林水産振興保全会	3.80	R2	
地区数	14	220.30		
川島町	1 下八ツ林地区農林水産振興保全会	19.42	H19	
	2 川島町中野地区農林水産振興保全会	20.85	H26	
	3 三保谷地区農林水産振興保全会	25.80	H30	
	4 川島町上野木地区農林水産振興保全会	15.17	R1	
	5 川島町北野地区農林水産振興保全会	10.81	R3	
	6 下八ツ林地区農林水産振興保全会	42.70	R4	
地区数	6	43.51		
西見町	1 西見町農林水産振興保全会	124.85	H26	
	2 西見町農林水産振興保全会	84.03	H19	
	3 西見町農林水産振興保全会	12.43	H19	
	4 西見町農林水産振興保全会	29.80	H19	
	5 西見町農林水産振興保全会	27.10	H19	
	6 大東水地区農林水産振興保全会	35.20	H20	
	7 大東水地区農林水産振興保全会	65.00	H30	
	8 西見町農林水産振興保全会	78.67	H19	
地区数	8	55.00		
嵐山町	1 嵐山町農林水産振興保全会	397.33	H28	
	2 嵐山町農林水産振興保全会	16.81	H19	
	3 嵐山町農林水産振興保全会	21.24	H19	
	4 大東水地区農林水産振興保全会	19.99	H24	
地区数	4	108.69		
とぎがわ町	1 下新田地区	4.22	R3	
	2 下新田地区	4.22	R3	
東秩父村	1 大河原東部地区	11.62	H19	
	2 大河原東部地区	11.62	H19	
地区数	2	20.43		
東松山センター管内	地区数	54	189.83	

市町村名	新規活動組織候補地区名
東松山市	大岡北部水利組合
滑川町	土塩地区
滑川町	中東地区
滑川町	青上地区
川島町	長楽地区
嵐山町	竹本地区
とぎがわ町	仲井地区

凡例
 緑 既存地区
 赤 令和4年度新規地区
 青 新規組織候補地区

※今回新たに追加されたり、範囲の変更があった地区は、地区名を赤字にてあります。