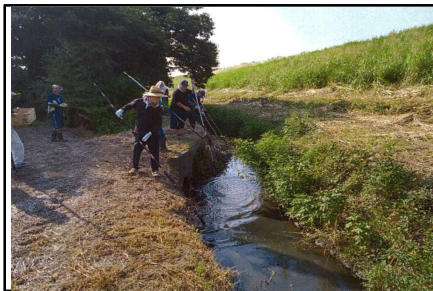


ふりがな 活動組織名	いづみくみずとみどりをまもるかい 飯積区水と緑を守る会				活動開始 年度	平成19年度
ふりがな 所在地	かぞしいづみちない 加須市飯積地内				現活動期間	R4 ~ R8
交付金額(基本)	農地維持	614,000 円	資源向上 (共同)	306,600 円	資源向上 (長寿命化)	円

※交付金額は、交付単価に基づいた金額を記入しています。

主な活動 又は 特色ある活動

当地区は加須市北川辺地域の南西部で、北から西にかけて旧合の川の堤防、南側を利根川の堤防に囲まれており、主に堤防沿いに住宅等が建ち並び、中央から東にかけて水田が広がっている水田農業地帯である。
北川辺地域全体が利根川や渡良瀬川に囲まれた輪中地帯で河川が無く、多くの生活排水は農業用排水路に排出されている。
このことから、「農地・水、多面的」制度を活用する以前から地域全体で、年2回の水路の草刈り、泥上げ等や、美しい農村景観を保全するための点検、清掃などによる美化活動として、年3回のゴミ拾い、草刈り等の活動を長年取り組んできた。
このような地域をあげての取り組みにより、国土交通省の「水の郷百選」に選定されている。



(水路草刈り・泥上げ)



(美化推進活動)



(水路草刈り・点検等)

今後の取組について

近年は自治会を退会する方も見受けられ、加入率も年々低下傾向にあり自治会の加入者の減少は、組織の活動者の減少と同意である。
会を退会した世帯にも辛抱強く声掛けを続けており、その地道な声掛けのおかげで、退会した一部の世帯で年に数回水と緑を守る会の活動にまた参加するようになってきた。
今後も退会者に声掛けを続け、会の円滑な活動を継続していく。

【認定の対象となる資源の状況】

田	畑	草地	用水路 (開水路)	用水路 (パイプライン)	排水路	ため池	農道
31.76 ha	37.90 ha	ha	5,900 m	3,800 m	m	箇所	8,700 m

【活動組織の構成員】

農業者	108 人	主な構成 団体名	本村自治会、山越西自治会、山越東自治会、新屋敷自治会、中新田自治会、本村農家組合、山越西農家組合、山越東農家組合、新屋敷農家組合、中新田農家組合、埼玉県北川辺領土地改良区
非農業者	30 人		