

ふりがな 活動組織名	やぎゅうしんでんくみずとみどりをまもるかい 柳生新田区水と緑を守る会				活動開始 年度	平成19年度
ふりがな 所在地	かぞしいづみ・やぎゅう・さかえちない 加須市飯積・柳生・栄地内				現活動期間	R4 ~ R8
交付金額(基本)	農地維持	267,300 円	資源向上 (共同)	133,650 円	資源向上 (長寿命化)	— 円

※交付金額は、交付単価に基づいた金額を記入しています。

主な活動 又は 特色ある活動

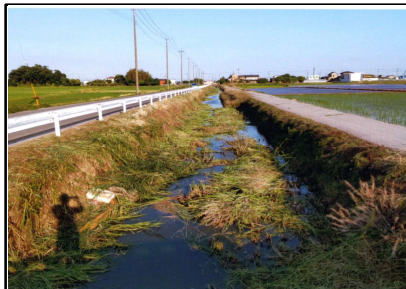
当地区は加須市北川辺地域の中央部で、地区の中央に中学校や公共施設があり、主に中央部に住宅が建ち並んでおり、地区の西と南に水田が広がる水田農業地帯である。北川辺地域全体が利根川や渡良瀬川に囲まれた輪中地帯で河川が無く、多くの生活排水は農業用排水路に排出されている。

このことから、「農地・水、多面的」制度を活用する以前から地域全体で、年2回の水路の草刈り、泥上げ等や、美しい農村景観を保全するための点検、清掃などによる美化活動として、年3回のゴミ拾い、草刈り等の活動を長年取り組んできた。

このような地域をあげての取り組みにより、国土交通省の「水の郷百選」に選定されている。



(水路の草刈り:実施前)



(水路の草刈り:実施後)



(水路の草刈り:会員)

今後の取組について

近年は自治会を退会する方も見受けられ、加入率も年々低下傾向にあり自治会の加入者の減少は、組織の活動者の減少と同意である。

退会の原因の1つとして、高齢に伴い暑い時期の草刈り活動が負担となっていることから、会の活動のやり方の見直しを検討していきながら、今後も活動を継続していく。

【認定の対象となる資源の状況】

田	畑	草地	用水路 (開水路)	用水路 (パイプライン)	排水路	ため池	農道
45.00 ha	8.01 ha	ha	4,200 m	1,400 m	m	箇所	5,000 m

【活動組織の構成員】

農業者	26 人	主な構成 団体名	柳生新田西自治会、柳生新田中自治会、柳生新田東自治会、飯積三軒自治会 柳生新田農家組合、埼玉県北川辺領土地改良区
非農業者	15 人		