

ふりがな 活動組織名	のうえんたい 農援隊				活動開始 年度	平成27年度
ふりがな 所在地	はにゆうしおおあざかみしんごう(ろっく)ちない 羽生市大字上新郷(6区)地内				現活動期間	R7~R11
交付金額(基本)	農地維持	1,764,000 円	資源向上 (共同)	1,288,620 円	資源向上 (長寿命化)	2,587,200 円

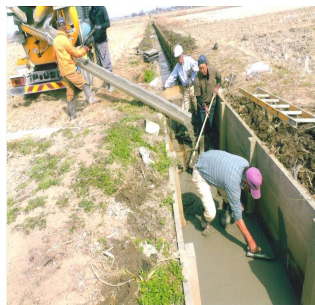
※交付金額は、交付単価に基づいた金額を記入しています。

**主な活動 又は 特色ある活動**

当地区は羽生市の西部、行田市との境に位置し、地区の南側を国道125号バイパス、北から東側を県道上新郷埼玉線が走る水田農業地帯である。  
 主な活動としては、道水路の草刈や泥上げ、不法に捨てられたゴミの収集等を積極的に行い、農業者が一体となって維持管理活動に取り組んでいる。  
 また、水路の補修・更新作業や遊休農地解消のための畦畔除去作業といった資源向上活動(長寿命化)を直営で施工し、外注よりも安価での整備や、施工技術の継承等を行いながら、水田貯留機能の強化(田んぼダム)の取組も進めている。さらに、地域内の主要道路沿いに地域の住民と花苗を植栽し、多面的活動をPRするのぼり旗を設置するなどして、活動の啓蒙啓発をして、親交を深めている。



( 水路補修 )



( 水路整備 )



( 田んぼダム )

**今後の取組について**

今後も、道路・水路の維持管理や整備を積極的に行い、良好な農村環境の保全を図るとともに、田んぼダムの取組を進めていく。

**【認定の対象となる資源の状況】**

田	畑	草地	用水路 (開水路)	用水路 (パイプライン)	排水路	ため池	農道
75 ha	ha	ha	15,350 m	1,838 m	m	箇所	9,610 m

**【活動組織の構成員】**

農業者 :	10 人	主な構成 団体名	自治会、農家組合(3団体)
非農業者 :	1 人		