

ふりがな 活動組織名	いまいちのうちかんきょうほぜんくみあい 今市農地環境保全組合				活動開始 年度	平成19年度
ふりがな 所在地	おおさとぐんよりいまちおおあざいまいちちない 大里郡寄居町大字今市地内				現活動期間	令和3～7
交付金額(基本)	農地維持	377,800 円	資源向上 (共同)	188,400 円	資源向上 (長寿命化)	— 円

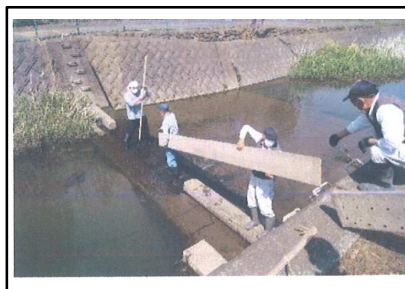
※交付金額は、交付単価に基づいた金額を記入しています。

主な活動 又は 特色ある活動

今市地区では豊富な水資源を活用し、水田農業を盛んに行っている。本地区ではウォーキングや犬の散歩コースとして利用する方が多くいるため、農道の草刈りやため池の安全確保を行っている。遊休農地が発生しないよう、活動範囲内の農地の適正管理を行い、農地中間管理機構の利用も検討する。
また、春は地区の人が桜並木を快適に歩けるよう景観形成に努める。



(ため池の草刈り)



(堰の修繕)



(農道の草刈り)

今後の取組について

今後も農道や畦道の草刈り、側溝の泥上げ等に取り組み、環境保全の向上に努める。制度を活かし、地区の農道の補修や清掃活動にも力を入れていき、農業のしやすい地域づくりを目指す。また、地域農業の担い手となる農業者の育成は、活動組織の体制の強化につながることから、担い手の確保に努める。

【認定の対象となる資源の状況】

田	畑	草地	用水路 (開水路)	用水路 (パイプライン)	排水路	ため池	農道
10.96 ha	2.45 ha	ha	3,900 m	400 m	m	4 箇所	4,900 m

【活動組織の構成員】

農業者	15 人	主な構成 団体名	個人
非農業者	21 人		